

# Manipulación Fascial Parte Práctica

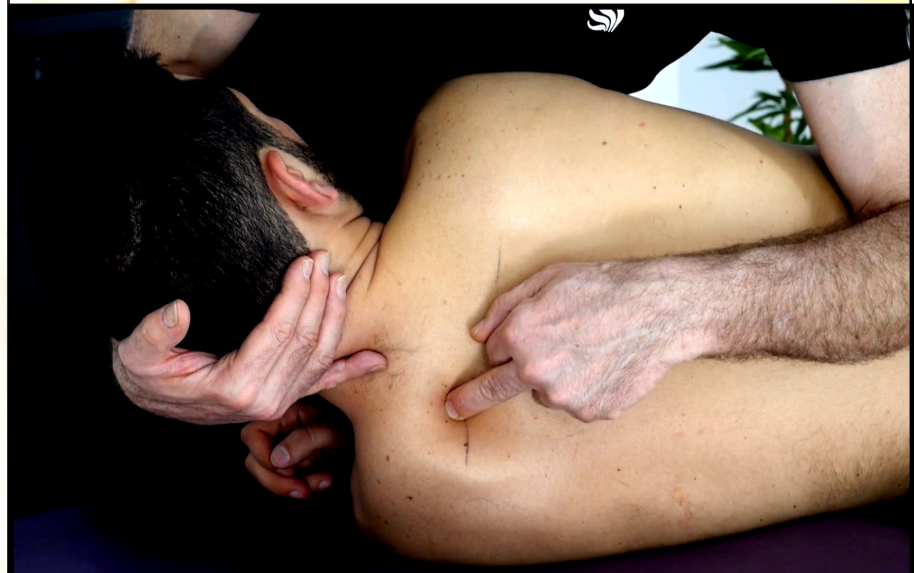
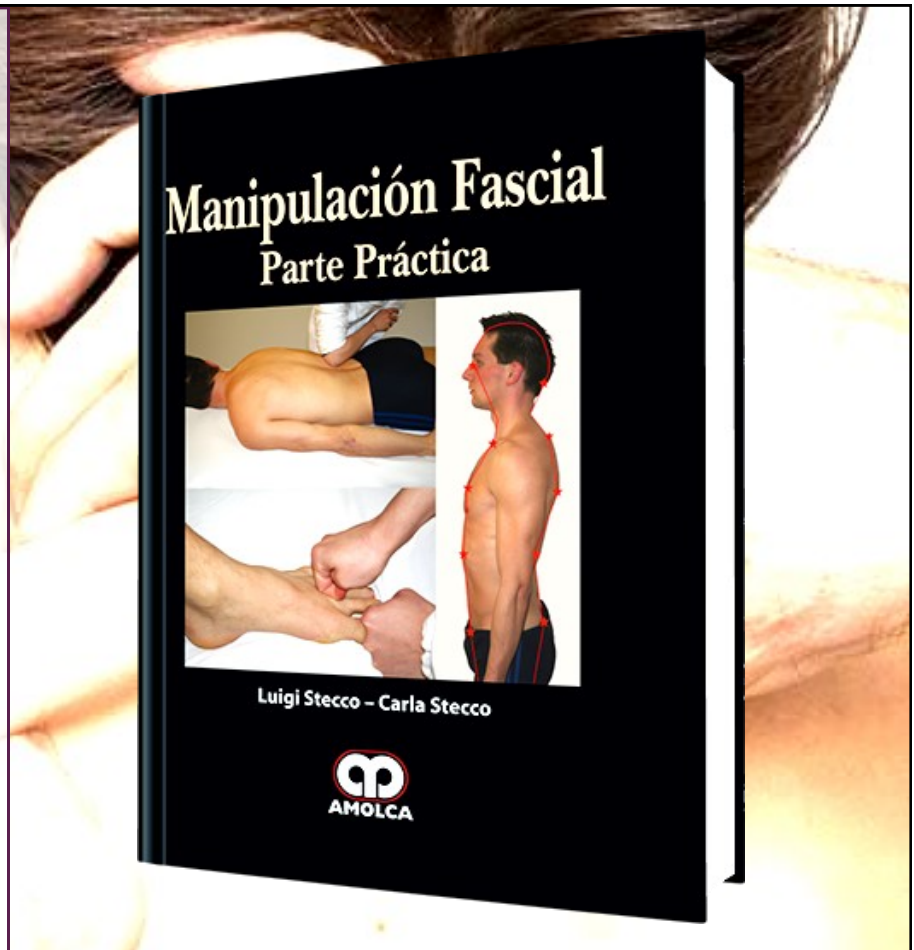
Mayo  
2021  
Biblioteca  
María Cecilia  
Guzmán

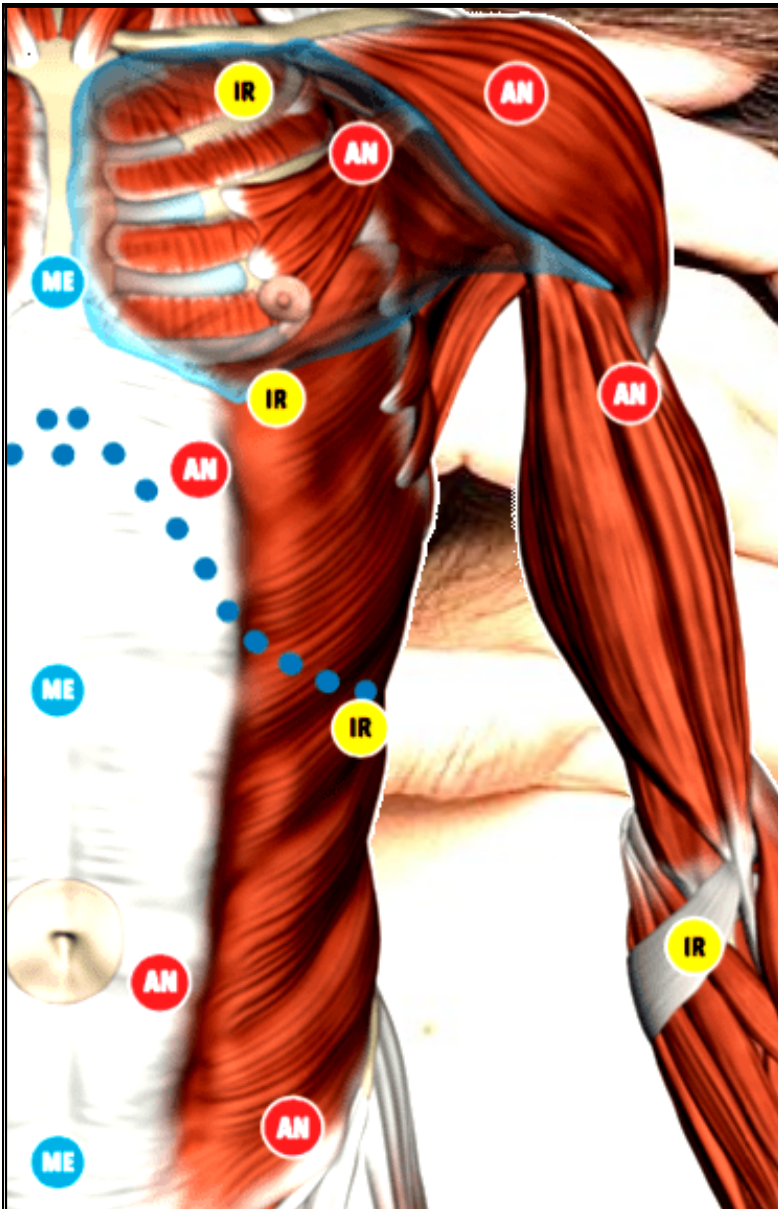
Esta técnica presenta un modelo bio-mecánico para comprender el papel de la fascia en los problemas musculoesqueléticos.

Lo importante es que es una Terapia Manual, complemento de otras técnicas usadas en la Rehabilitación Física que como su propio nombre lo dice "sólo se emplean las manos", en sí el nudillo de los dedos si es una zona pequeña como los pies, manos o cuello o el codo para zonas más amplias como los glúteos, la espalda y otros para aliviar una dolencia, **NO ES UNA TÉCNICA INVASIVA.**

Aquí la clave reside en la identificación de un área que se le llama el **CENTRO DE COORDINACIÓN (CC)** que es el punto de partida del dolor del paciente, que puede originarse por ejemplo en el cuello y el paciente puede sentirlo en la mano (**CENTRO DE PERCEPCIÓN**).

A través de una manipulación apropiada de este Centro de Coordinación es que se puede recuperar el movimiento, mejorar la propiocepción, disminuir el dolor y lo que es mejor aún la mejora del rango de movimiento de la articulación.





## ¿A que nos enfrentamos?

La Manipulación de la Fascia es una terapia manual que ha sido desarrollada por Luigi Stecco, fisioterapeuta del norte de Italia. Este método ha evolucionado en los últimos 30 años gracias al estudio y a la práctica clínica en el tratamiento de innumerables casos de problemas músculo-esqueléticos.

De hecho, analizando la anatomía músculo-esquelética, Luigi Stecco se dio cuenta de que se podía dividir el cuerpo en 14 segmentos, y que cada uno de ellos está gestionado por seis unidades miofasciales (UMF) formadas por fibras musculares monoarticulares y biarticulares, su fascia profunda (incluyendo el epimio) y la articulación que mueven en una dirección de un plano del espacio.

Numerosas fibras musculares se originan en la propia fascia, y las inserciones miofasciales se extienden sucesivamente entre diferentes grupos musculares formando secuencias miofasciales. Así, varias unidades miofasciales unidireccionales y consecutivas, se continúan a través de expansiones miotendinosas y de fibras biarticulares para formar las secuencias miofasciales.

## ¿Porqué Tratarla?

Cada vez más autores están de acuerdo al afirmar que una "fascia inmóvil" o una cicatriz pueden crear uniones escondidas que causan patrones motores alterados y sobre todo reacciones en cadena también muy complejas. Nosotros tenemos que comprender cómo se determinan estas reacciones en cadena bajo la influencia de un trauma, demasiado uso o posturas incorrectas. El sistema fascial en su tridimensionalidad puede ser considerado el elemento sobre el cual van a actuar estas reacciones en cadena.

