

Extremar las medidas de Bioseguridad en los lugares de Riesgo Alto

HOSPITALES



TRANSPORTE PÚBLICO



BANCOS Y ATM



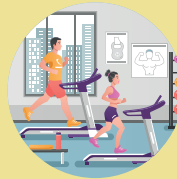
ASCENSORES



CINES



GIMNASIOS Y ACADEMIAS



SUPERMERCADOS



RESTAURANTES



FARMACIAS



VÍA PÚBLICA





VEHÍCULO PARTICULAR



CASA



 *Riesgo de Contagio ALTO*
 *Riesgo de Contagio BAJO*

Es un consejo de:



Colegio Profesional
de Kinesiólogos y Fisioterapeutas
de la Provincia de Córdoba

Recomendaciones para los Trabajadores Esenciales al volver a casa. COVID-19



FIEBRE



TOS SECA

VIGILAR LA APARICIÓN DE SÍNTOMAS



EVITAR EL CONTACTO CON PERSONAS DE RIESGO



QUITARSE LOS ZAPATOS AL ENTRAR.
DEJAR BOLSO, LLAVES Y CARTERA EN
UNA CAJA EN LA ENTRADA.



EVITAR EL CONTACTO CON OBJETOS Y SUPERFICIES
HASTA REALIZAR HIGIENE DE MANOS Y, SI ES POSIBLE,
DUCHARSE AL LLEGAR A CASA.



LIMPIAR CELULAR Y LENTES CON
TOALLITA CON ALCOHOL AL 70%.



LIMPIAR CON HIPOCLORITO DILUIDO (20CC POR
CADA LITRO DE AGUA) LAS SUPERFICIES DE
LOS OBJETOS QUE TRAIGAS DEL EXTERIOR.

Es un consejo de:



Colegio Profesional
de Kinesiólogos y Fisioterapeutas
de la Provincia de Córdoba

Recomendaciones para la Higiene en el Hogar. COVID-19



EVITAR COMPARTIR OBJETOS DE USO PERSONAL Y LIMITAR LA EXPOSICIÓN DE FLUIDOS CORPORALES CON EL RESTO DE LOS HABITANTES.



LIMPIAR CON FRECUENCIA SUPERFICIES DE LAS ZONAS COMUNES QUE MÁS SE TOCAN COMO INTERRUPTORES, GRIFERÍA, HELADERA, MICROONDAS, LAVAROPAS Y MUEBLES.



LAVAR VAJILLA Y ROPA CON AGUA CALIENTE A PARTIR DE 60°.



DESINFECTAR CON FRECUENCIA OBJETOS DE USO COTIDIANO COMO: TECLADO, PC, TABLET, CONTROL .REMOTO DE TV, ETC.



REALIZAR HIGIENE CONSTANTE EN MANOS .



MANTENER VENTILADAS LAS ÁREAS COMUNES.

Es un consejo de:



Colegio Profesional
de Kinesiólogos y Fisioterapeutas
de la Provincia de Córdoba